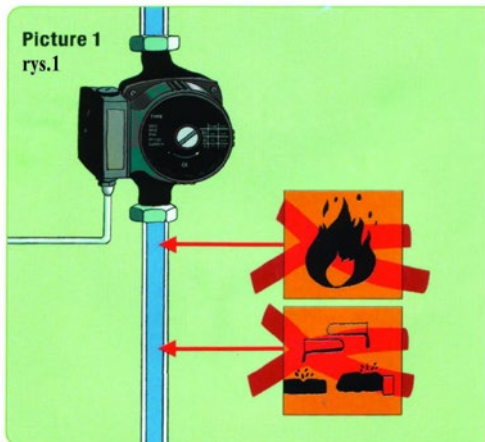


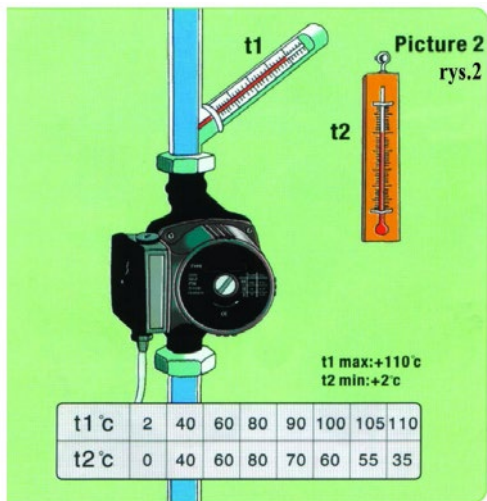
PODMÍNKY PROVOZU

Ložisko čerpadla je mazané vodou, bez vody nemůže fungovat více než 10 sekund. Obr. 1.

Teplota prostředí musí být nižší než u média, jak je uvedeno na Obr. 2.



Obr. 1 Podmínky provozu čerpadla

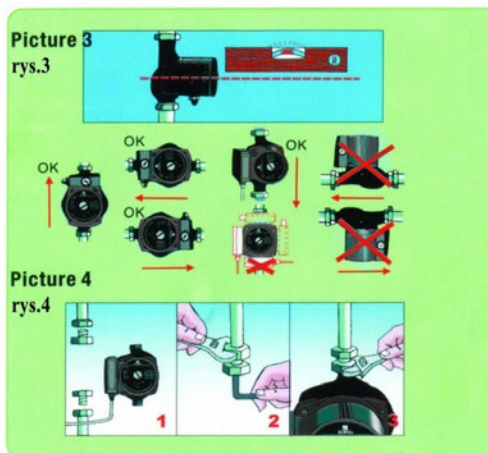


Obr. 2 Podmínky provozu čerpadla

POSTUP NA INSTALACI ČERPADLA

Postup pro instalaci čerpadla je uveden na Obr.3.

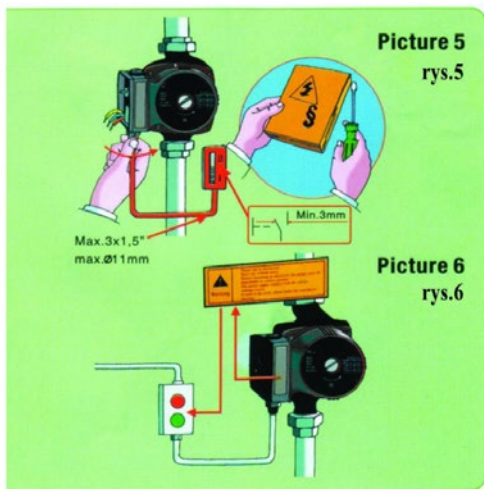
Čerpadlo musí být instalováno v souladu s následujícími postupy, které jsou uvedeny na Obr. 4.



Obr. 3 a 4 Postup pro instalaci čerpadla

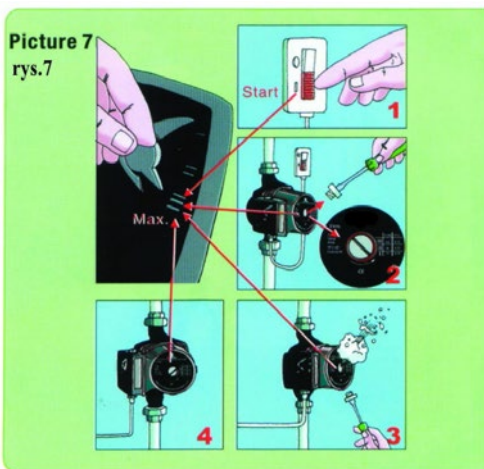
Dejte si pozor na elektrický proud při instalaci čerpadla. Na instalaci čerpadla si přivzte technika. V případě potřeby připojíte do elektrické sítě pomocí regulace Obr. 5.

Před instalací čerpadla si prosím přečtete varování, které je uvedeno na Obr. 6.



Obr. 5 a 6 Postup pro instalaci čerpadla

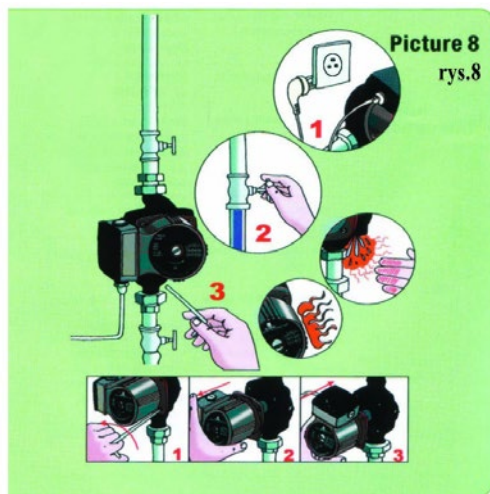
Po instalaci čerpadla se musí před použitím uvolnit tlak z čerpadla, jak je uvedeno na Obr. 7



Obr. 7 Postup pro instalaci čerpadla

ÚDRŽBA A OPRAVY

Pozor: V případě poškození napájecího kabelu, musí být napájecí kabel vyměněn výrobcem nebo technikem, aby se předešlo nebezpečí. Postupy údržby je uveden na Obr. 8.



Obr. 8 Údržba a opravy

Běžné problémy	Příčiny problému	Opatření k odstranění problému
Čerpadlo nelze spustit	Zdroj není dobře připojen.	Zkontrolujte pojistku nebo připojení elektřiny, zda není uvolněné.
	Ložisko čerpadla je blokováno.	Nechte čerpadlo v krátké době ve vysoké rychlosti, nebo uvolněte rotor na konci hřídele pomocí šroubováku.
	Elektrický kondenzátor je poškozen.	Vyměňte elektrický kondenzátor za nový.
	V čerpadle se nachází nečistota.	Odpojte čerpadlo a vyčistěte.
Hlučnost systému	Průtok čerpadla je příliš vysoký.	Přizpůsobte průtok čerpadla na nižší rychlost.
	V systému se nachází plyn.	Uvolněte plyn ze systému směrem nahoru.
Hlučnost čerpadla	V čerpadle se nachází plyn.	Uvolněte plyn z čerpadla směrem nahoru.
	Hydraulický tlak na vstupu je příliš nízký.	Zvyšte hydraulický tlak na vstupu nebo zkontrolujte zvětšený objem plynu.